



Gelderland-Zuid

Luchtverontreiniging en gezondheid



Francée Aarts
Arts medische milieukunde

23 januari 2023



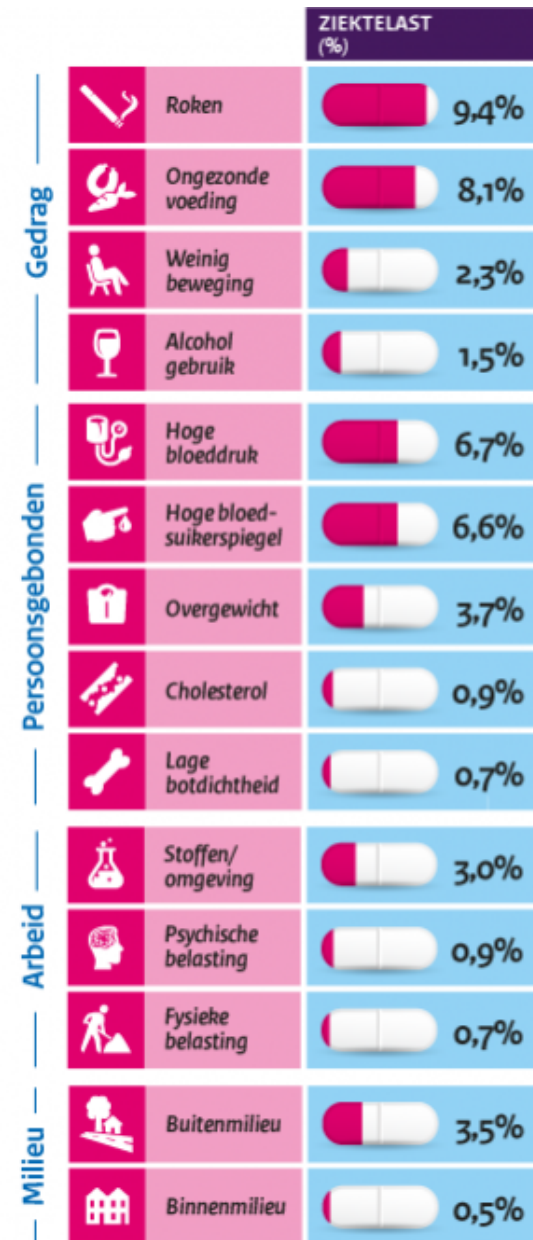


- Team Gezondheid en Milieu
 - Invloed van milieufactoren op de gezondheid
- Gemeenten en individuele bewoners
 - Beleidsadvies
 - Vragen beantwoorden, informeren

4% van de totale ziektelast in Nederland komt door het milieu waarvan het grootste deel door luchtverontreiniging



[Click to edit](#)



Stelling

Door wettelijke normen wordt de gezondheid voldoende beschermd

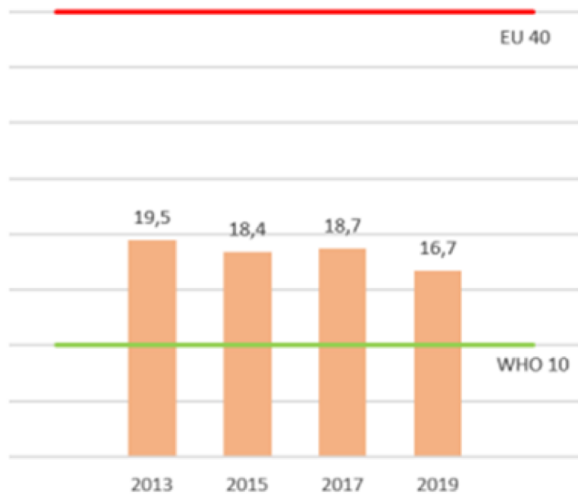
EU-grenswaarden en WHO-advieswaarden in $\mu\text{g}/\text{m}^3$

	EU-grenswaarde	WHO-advieswaarde 2005	WHO-advieswaarde 2021
PM _{2,5} (fijnstof)	25	10	5
PM ₁₀ (fijnstof)	40	20	15
NO ₂	40	40	10

Er zijn ook gezondheidseffecten onder de EU normen, zelfs onder de advieswaarden van de wereldgezondheidsorganisatie

Jaargemiddelde blootstelling in Gelderland uitgezet tegen de EU-grenswaarden en WHO advieswaarden

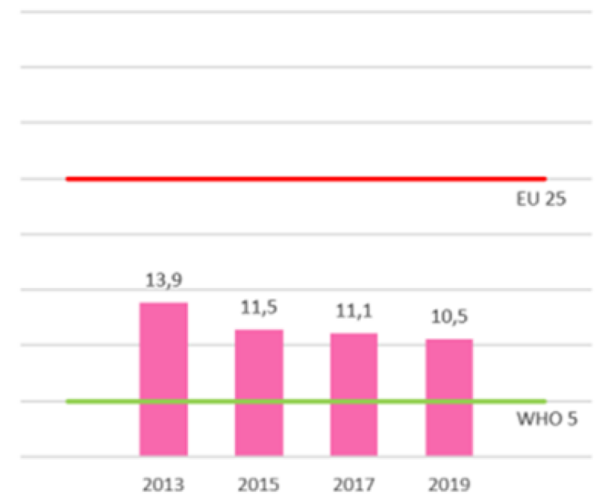
NO2



PM10

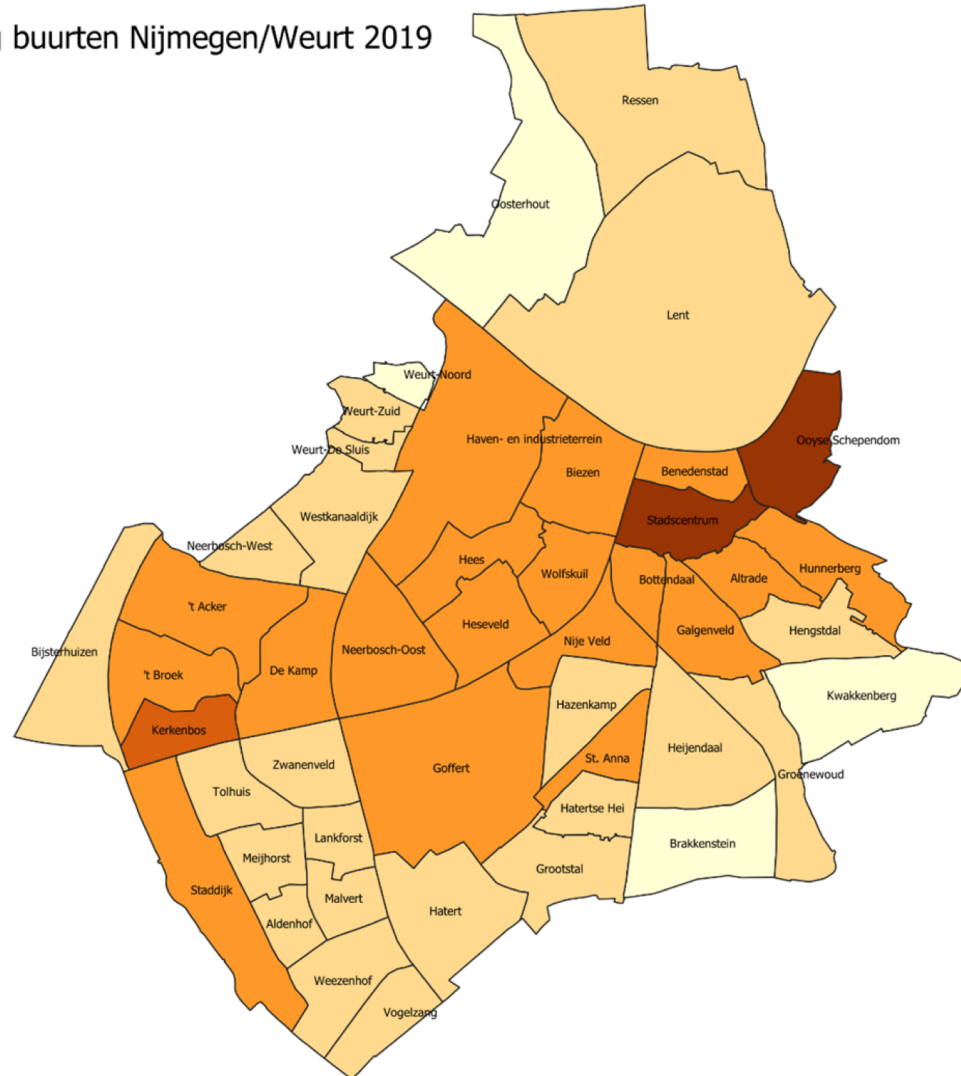
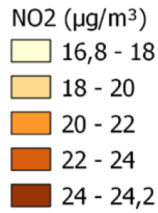


PM2,5

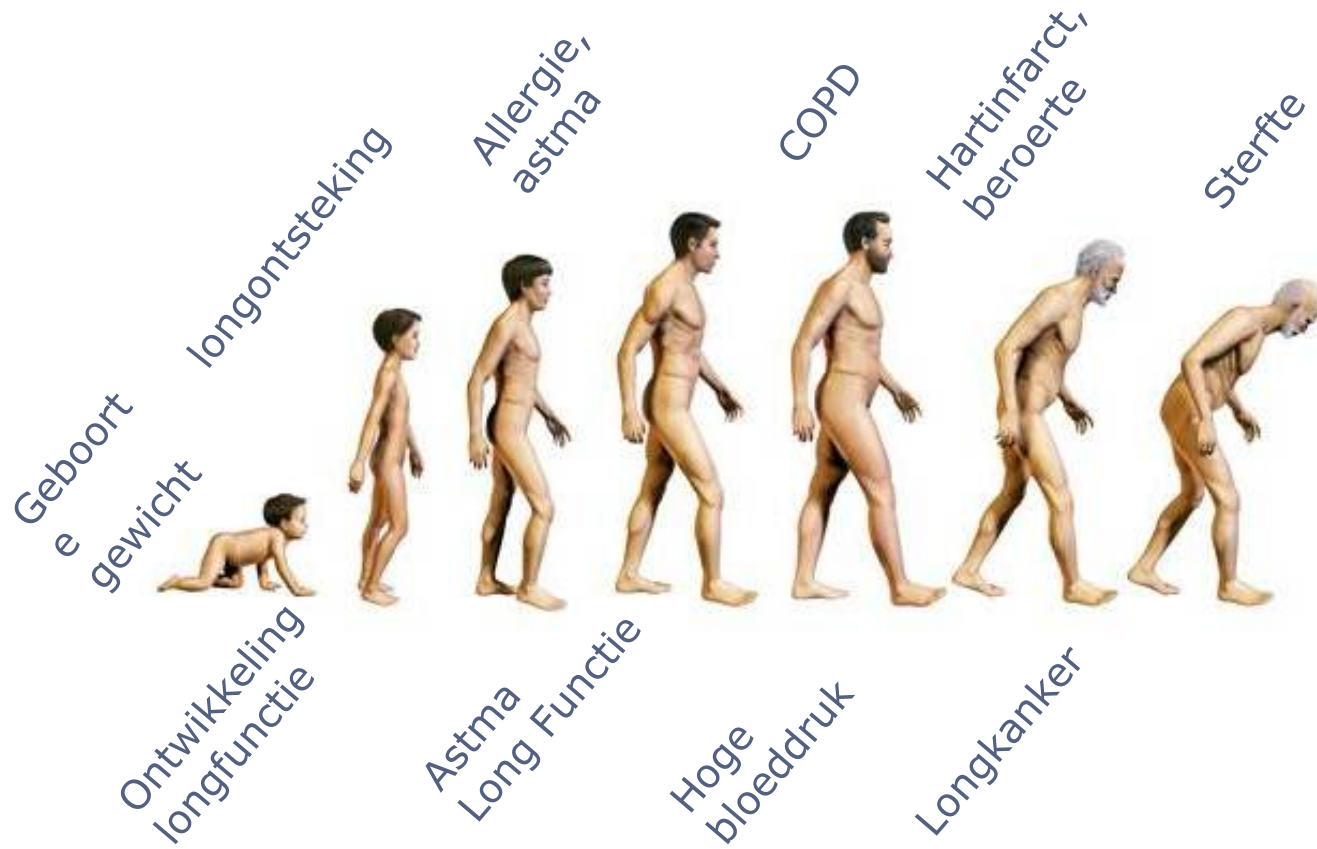


Blootstelling aan NO₂

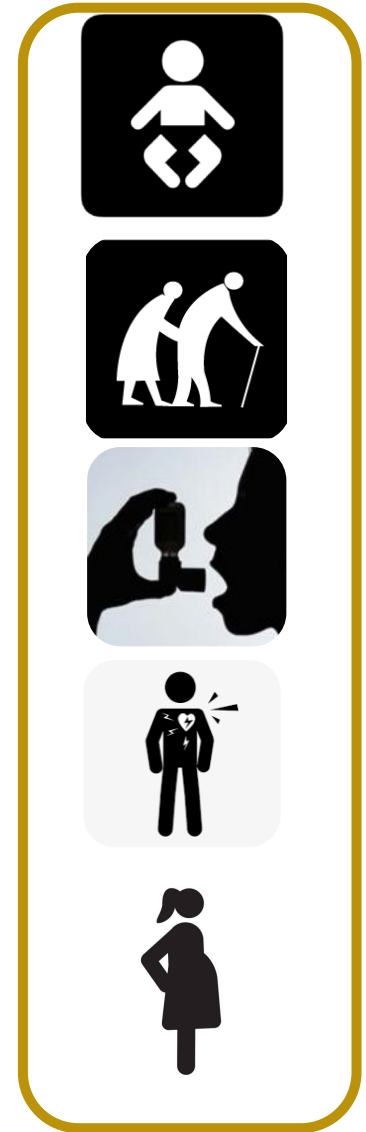
Blootstelling buurten Nijmegen/Weurt 2019



Gezondheidseffecten bij alle leeftijden



Kwetsbaar:

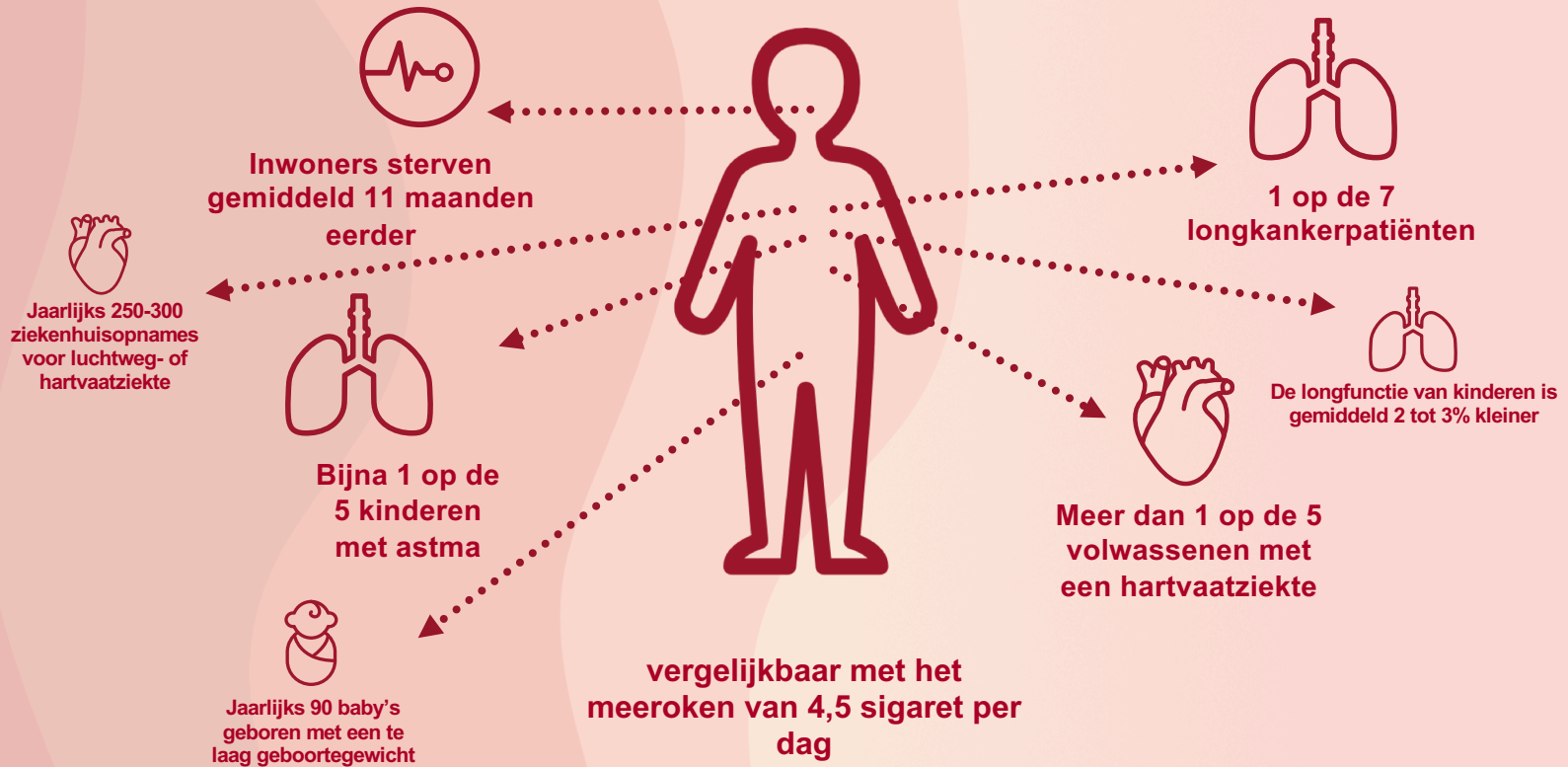


Luchtverontreiniging in Gelderland

- Gelderse GGD'en maken 2-jaarlijks rapportage over luchtkwaliteit en gezondheidseffecten
- Laatste rapportage: dec 2022, over luchtkwaliteit 2019
- Gericht op fijn stof (PM10 en PM2,5) , NO2 en roet, want die stoffen hebben de grootste impact op de gezondheid



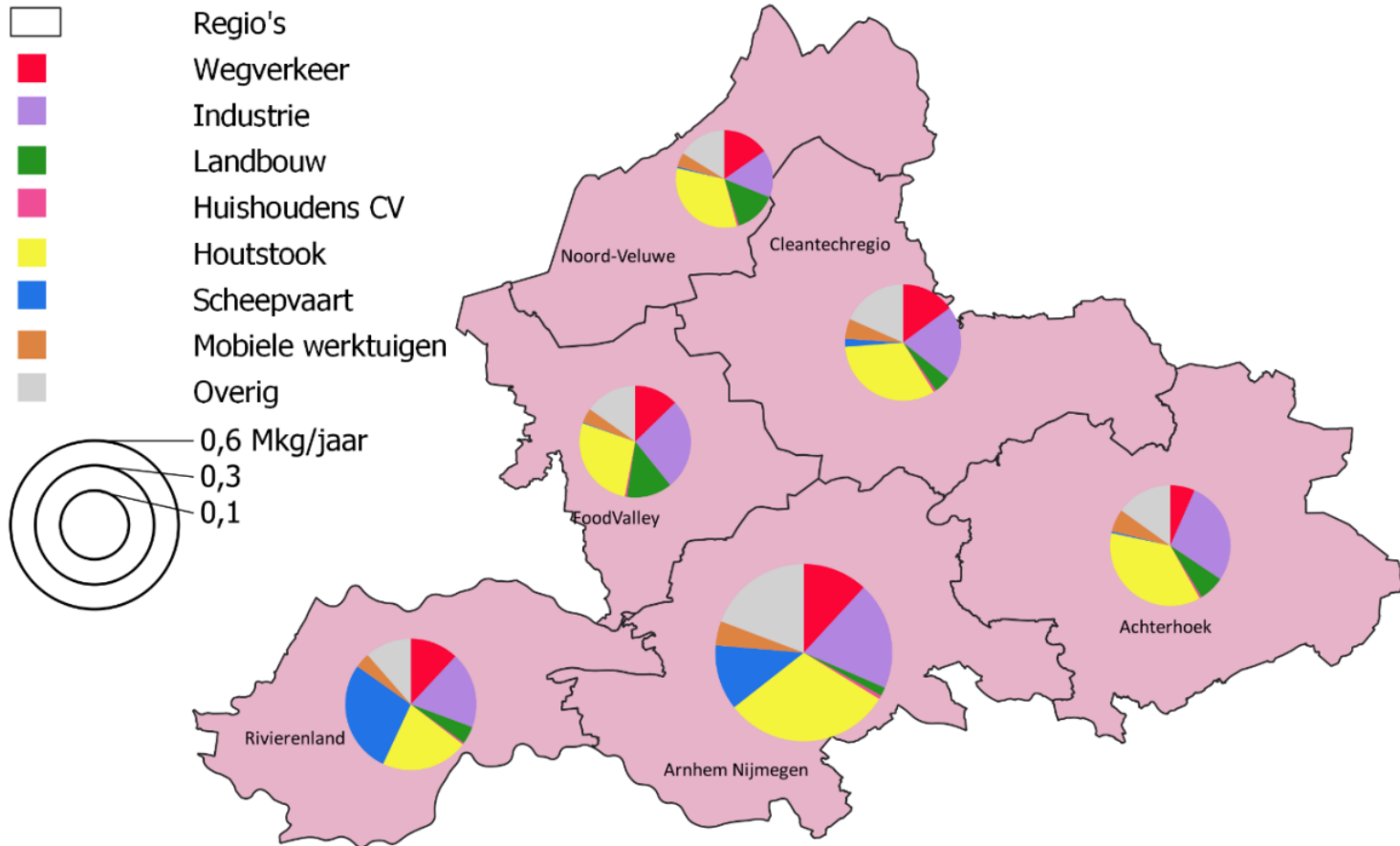
De ziektelast door luchtvervuiling in Gelderland



Stelling

Houtstook is een belangrijke bron van luchtverontreiniging

Bronnen van fijnstof in Gelderland



Elke verbetering van de luchtkwaliteit betekent gezondheidswinst

Wie is aan zet

- Alle sectoren
- Alle overheden
- En ook burgers





Gelderland-Zuid

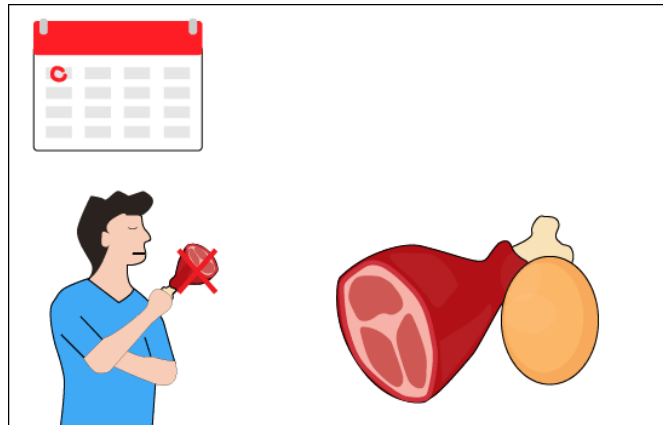
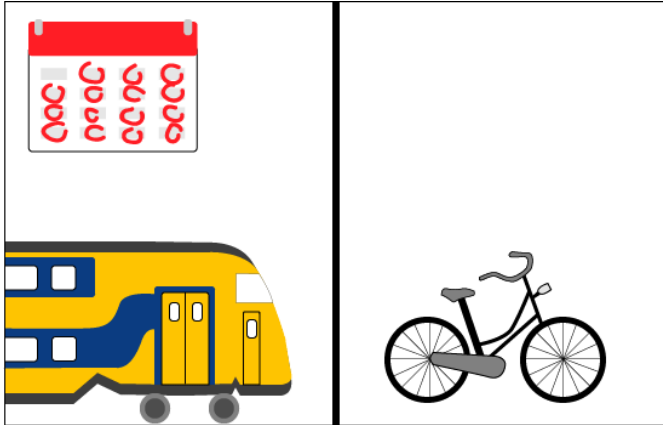
Stelling

**Kan ik zelf wat doen voor
schonere lucht**



[Click to edit](#)

Wat kan ik zelf doen voor schonere lucht



<https://ggdleefomgeving.nl/lucht/luchtvervuiling/wat-kun-je-zelf-doen/>



Click to edit

Algemene adviezen voor beleid

- Wegverkeer: stimuleren gebruik fiets en OV, elektrificatie
- Houtstook: stoken ontmoedigen, naleven stookadvies, voorlichting
- Scheepvaart: verschonen door walstroom, schonere motoren of elektrificatie
- Mobiele werktuigen: schonere machines/ aggregaten eisen bij projecten.
- Het niet bouwen van gevoelige bestemmingen, waaronder woningen, scholen, kinderopvang en verzorgingshuizen, nabij drukke wegen en veehouderijbedrijven.
- Veehouderijen: minder vee, stalmaatregelen



Bedankt voor jullie aandacht

- Team Gezondheid en Milieu:
- gezondheidenmilieu@ggdgelderlandzuid.nl
- 088 144 7144 (receptie GGD)

- Meer info:
- <https://ggdleefomgeving.nl/lucht/luchtvervuiling/luchtvervuiling-en-gezondheid/>
- <https://ggdleefomgeving.nl/lucht/houtrook/houtrook-en-gezondheid/>